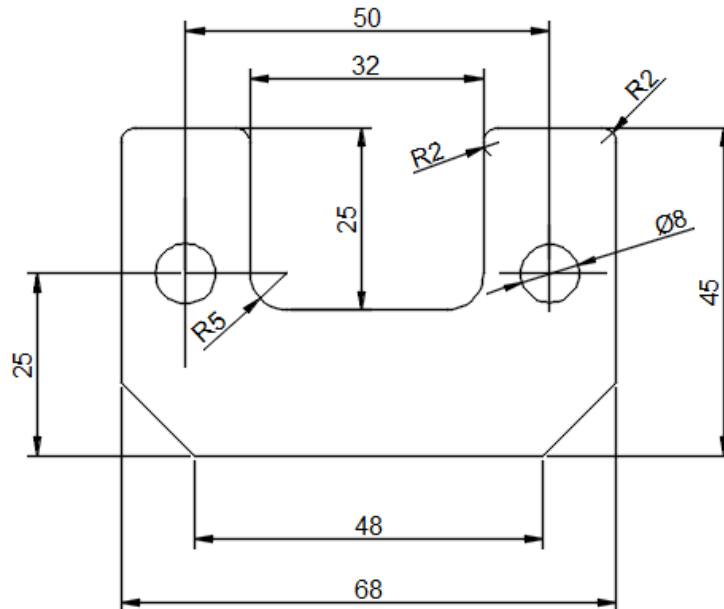


Trabalho de Estampagem



Material: Aço ABNT 1010
Espessura: 1,5mm
 $\delta_{cis} = 32\text{kgf/mm}^2$
Nota: 2,0

Memorial de cálculo:

- Esforço de corte
- Estudo da tira
- Cálculo do percentual de utilização.
- Estudo do aproveitamento de chapa, sendo o material recortado de uma chapa 1X2m
- Cálculo do baricentro do espiga.
- Cálculo do diâmetro da seção mínima do espiga.
- Verificações à compressão e flambagem dos punções.
- Cálculo da espessura da matriz.
- Especificação da folga de corte.

Desenho da montagem do ferramental.

- Estampo de 6 placas (guia fixa)
- Vistas da parte inferior, e elevação e lateral esquerda em corte.
- Puxar itens.
- Mostrar os detalhes de fixação e alturas das placas e punções.
- Executar uma lista de material com número do item, denominação, material, tratamento térmico e dimensões.

Este desenho pode ser executado em folhas A4, com os meios que melhores lhes convierem. No início de cada aula até o dia 23/05/19, estarei disposto a esclarecer e acompanhar o desenvolvimento dos trabalhos.

Data de entrega final: 30/05/19